

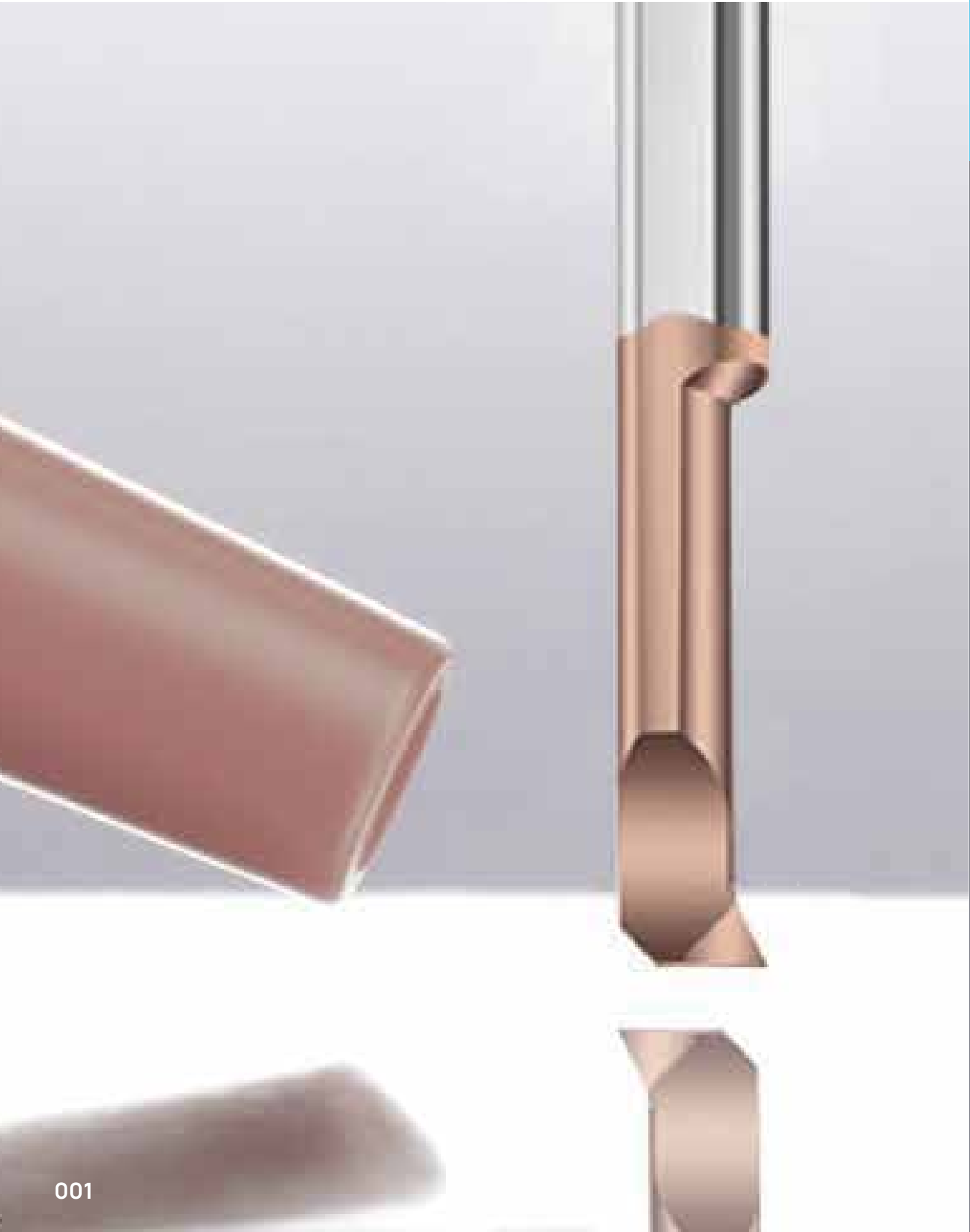
профессиональный
металлорежущий инструмент



 **амати**

**ТВЕРДОСПЛАВНЫЕ
РАСТОЧНЫЕ
ВСТАВКИ**

2024

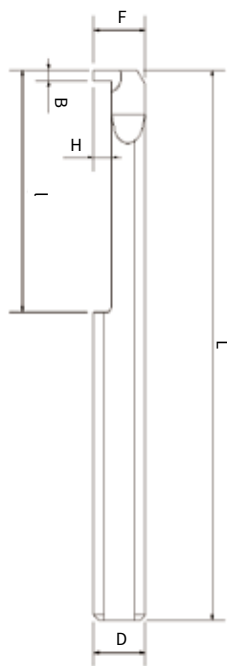


ТВЕРДОСПЛАВНЫЕ РАСТОЧНЫЕ ВСТАВКИ

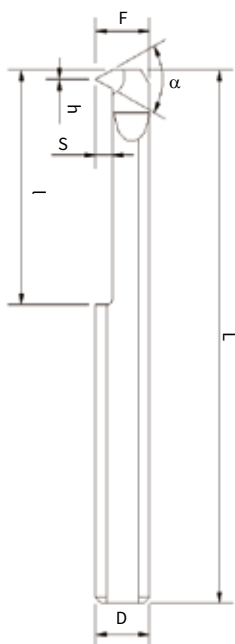
ТВЕРДОСПЛАВНЫЕ ВСТАВКИ ДЛЯ ОБРАБОТКИ ВНУТРЕННЕЙ ПРЯМОУГОЛЬНОЙ КАНАВКИ MGR.....	003
РЕЗЬБОВЫЕ ТВЕРДОСПЛАВНЫЕ ВСТАВКИ MIR.....	004
ТВЕРДОСПЛАВНЫЕ ВСТАВКИ ДЛЯ ОБРАБОТКИ ТОРЦЕВОЙ КАНАВКИ MFR.....	005
РАСТОЧНЫЕ ТВЕРДОСПЛАВНЫЕ ВСТАВКИ MPR.....	006
ТВЕРДОСПЛАВНЫЕ ВСТАВКИ ДЛЯ ФАСОННОГО РАСТАЧИВАНИЯ MQR.....	007
ТВЕРДОСПЛАВНЫЕ ВСТАВКИ ДЛЯ РАСТАЧИВАНИЯ ОТВЕРСТИЙ С ПЛОСКИМ ДНОМ MUR.....	008
РАСТОЧНЫЕ ТВЕРДОСПЛАВНЫЕ ВСТАВКИ С УГЛОМ 10° MMR.....	009
РАСТОЧНЫЕ ТВЕРДОСПЛАВНЫЕ ВСТАВКИ СО СТРУЖКОЛОМОМ И УГЛОМ 10° MTR.....	010

MGR

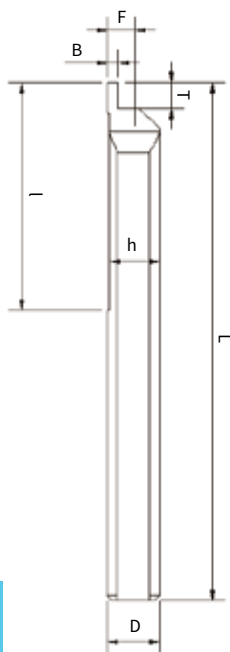

ТВЕРДОСПЛАВНЫЕ ВСТАВКИ ДЛЯ ОБРАБОТКИ ВНУТРЕННЕЙ ПРЯМОУГОЛЬНОЙ КАНАВКИ



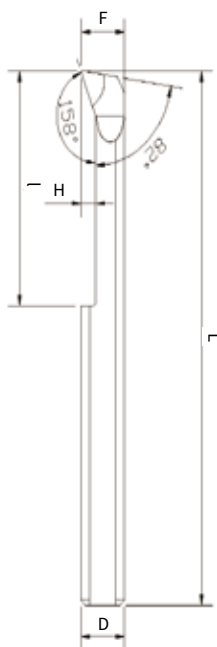
ОБОЗНАЧЕНИЕ	D	F	H	B	l	L
MGR 3 B0.5 L10	∅4	2.8	0.6	0.5	10	50
MGR 3 B0.7 L10	∅4	2.8	0.6	0.7	10	50
MGR 4 B1.0 L10	∅4	3.8	1.0	1.0	10	50
MGR 4 B1.5 L10	∅4	3.8	1.0	1.5	10	50
MGR 4 B1.0 L15	∅4	3.8	1.0	1.0	15	50
MGR 4 B1.5 L15	∅4	3.8	1.0	1.5	15	50
MGR 5 B1.0 L15	∅5	4.8	1.2	1.0	15	50
MGR 5 B1.5 L15	∅5	4.8	1.2	1.5	15	50
MGR 5 B2.0 L15	∅5	4.8	1.2	2.0	15	50
MGR 5 B1.0 L22	∅5	4.8	1.2	1.0	22	50
MGR 5 B1.5 L22	∅5	4.8	1.2	1.5	22	50
MGR 5 B2.0 L22	∅5	4.8	1.2	2.0	22	50
MGR 6 B1.0 L15	∅6	5.8	1.4	1.0	15	50
MGR 6 B1.5 L15	∅6	5.8	1.4	1.5	15	50
MGR 6 B2.0 L15	∅6	5.8	1.4	2.0	15	50
MGR 6 B1.0 L22	∅6	5.8	1.4	1.0	22	50
MGR 6 B1.5 L22	∅6	5.8	1.4	1.5	22	50
MGR 6 B2.0 L22	∅6	5.8	1.4	2.0	22	50
MGR 8 B1.5 L15	∅8	7.8	2.0	1.5	15	60
MGR 8 B1.5 L22	∅8	7.8	2.0	1.5	22	60

MIR
**РЕЗЬБОВЫЕ ТВЕРДОСПЛАВНЫЕ
ВСТАВКИ**


ОБОЗНАЧЕНИЕ	α	D	F	h	S	l	L
MIR 3 L15 A55	55	Ø3	2.9	0.03	0.85	15	50
MIR 4 L15 A55	55	Ø4	3.8	0.05	1.10	15	50
MIR 5 L15 A55	55	Ø5	4.8	0.05	1.50	15	50
MIR 5 L22 A55	55	Ø5	4.8	0.05	1.50	22	50
MIR 6 L15 A55	55	Ø6	5.8	0.05	1.80	15	50
MIR 6 L22 A55	55	Ø6	5.8	0.05	1.80	22	50
MIR 3 L15 A60	60	Ø3	2.9	0.03	0.85	15	50
MIR 4 L15 A60	60	Ø4	3.8	0.05	1.10	15	50
MIR 5 L15 A60	60	Ø5	4.8	0.05	1.50	15	50
MIR 5 L22 A60	60	Ø5	4.8	0.05	1.50	22	50
MIR 6 L15 A60	60	Ø6	5.8	0.05	1.80	15	50
MIR 6 L22 A60	60	Ø6	5.8	0.05	1.80	22	50
MIR 8 L22 A60	60	Ø8	7.8	0.05	2.20	22	60

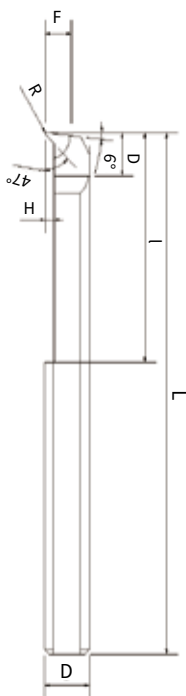
MFR

ТВЕРДОСПЛАВНЫЕ ВСТАВКИ ДЛЯ ОБРАБОТКИ ТОРЦЕВОЙ КАНАВКИ

ОБОЗНАЧЕНИЕ	D	F	h	B	l	T	L
MFR 4 B0.75 L15	Ø4	1.95	3.8	0.75	15	1.2	50
MFR 4 B1.0 L15	Ø4	1.95	3.8	1.00	15	1.5	50
MFR 4 B1.5 L15	Ø4	1.95	3.8	1.50	15	2.8	50
MFR 5 B0.75 L22	Ø5	2.45	4.8	0.75	22	1.2	50
MFR 5 B1.0 L22	Ø5	2.45	4.8	1.00	22	1.5	50
MFR 5 B1.5 L22	Ø5	2.45	4.8	1.50	22	2.5	50
MFR 5 B2.0 L22	Ø5	2.45	4.8	2.00	22	3.8	50
MFR 6 B1.0 L22	Ø6	2.95	5.8	1.00	22	1.5	50
MFR 6 B1.5 L22	Ø6	2.95	5.8	1.50	22	2.5	50
MFR 6 B2.0 L22	Ø6	2.95	5.8	2.00	22	3.0	50
MFR 6 B2.5 L22	Ø6	2.95	5.8	2.50	22	4.8	50
MFR 6 B3.0 L30	Ø6	2.95	5.8	3.00	30	6.0	50
MFR 8 B2.5 L22	Ø8	3.95	7.8	2.50	22	3.5	65

MPR
**РАСТОЧНЫЕ ТВЕРДОСПЛАВНЫЕ
ВСТАВКИ**


ОБОЗНАЧЕНИЕ	D	F	H	l	L
MPR 1 R0.05 L4	Ø4	0.9	0.2	4	50
MPR 1.5 R0.1 L6	Ø4	1.4	0.3	6	50
MPR 2 R0.1 L10	Ø4	1.8	0.5	10	50
MPR 2 R0.2 L10	Ø4	1.8	0.5	10	50
MPR 2 R0.1 L15	Ø4	1.8	0.5	15	50
MPR 2 R0.2 L15	Ø4	1.8	0.5	15	50
MPR 2.5 R0.1 L10	Ø4	2.3	0.6	10	50
MPR 2.5 R0.2 L10	Ø4	2.3	0.6	10	50
MPR 3 R0.1 L10	Ø4	2.8	0.7	10	50
MPR 3 R0.2 L10	Ø4	2.8	0.7	10	50
MPR 3 R0.1 L15	Ø4	2.8	0.7	15	50
MPR 3 R0.2 L15	Ø4	2.8	0.7	15	50
MPR 4 R0.1 L10	Ø4	3.8	0.8	10	50
MPR 4 R0.2 L10	Ø4	3.8	0.8	10	50
MPR 4 R0.1 L15	Ø4	3.8	0.8	15	50
MPR 4 R0.2 L15	Ø4	3.8	0.8	15	50
MPR 5 R0.1 L15	Ø5	4.8	1.2	15	50
MPR 5 R0.2 L15	Ø5	4.8	1.2	15	50
MPR 5 R0.1 L22	Ø5	4.8	1.2	22	50
MPR 5 R0.2 L22	Ø5	4.8	1.2	22	50
MPR 6 R0.1 L15	Ø6	5.8	1.4	15	50
MPR 6 R0.2 L15	Ø6	5.8	1.4	15	50
MPR 6 R0.1 L22	Ø6	5.8	1.4	22	50
MPR 6 R0.2 L22	Ø6	5.8	1.4	22	50
MPR 8 R0.1 L22	Ø8	7.8	1.6	22	60
MPR 8 R0.2 L22	Ø8	7.8	1.6	22	60

MQR

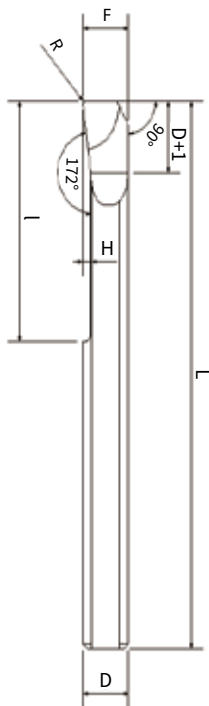


ТВЕРДОСПЛАВНЫЕ ВСТАВКИ ДЛЯ ФАСОННОГО РАСТАЧИВАНИЯ

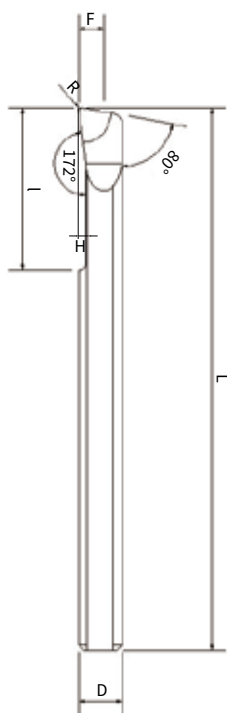
ОБОЗНАЧЕНИЕ	D	F	R	l	H	Dmin	L
MQR3 R0.15 L10	Ø3	1.4	0.15	10	0.8	3.0	50
MQR4 R0.1 L22	Ø4	1.8	0.10	22	0.8	4.1	50
MQR4 R0.15 L10	Ø4	1.8	0.15	10	0.8	4.1	50
MQR4 R0.20 L15	Ø4	1.8	0.20	15	0.8	4.1	50
MQR4 R0.20 L22	Ø4	1.8	0.20	22	0.8	4.1	50
MQR5 R0.20 L15	Ø5	2.3	0.20	15	1.0	5.1	50
MQR5 R0.20 L22	Ø5	2.3	0.20	22	1.0	5.1	50
MQR6 R0.20 L15	Ø6	2.8	0.20	15	1.0	6.1	50
MQR6 R0.20 L22	Ø6	2.8	0.20	22	1.0	6.1	50

MUR


ТВЕРДОСПЛАВНЫЕ ВСТАВКИ ДЛЯ РАСТАЧИВАНИЯ ОТВЕРСТИЙ С ПЛОСКИМ ДНОМ



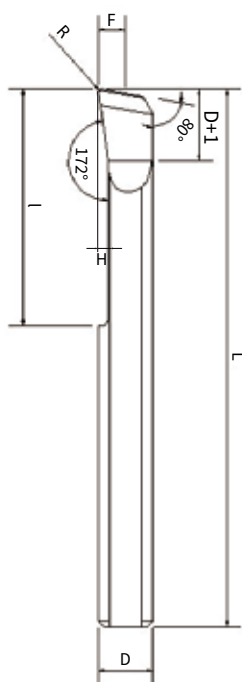
ОБОЗНАЧЕНИЕ	D	F	R	l	H	Dmin	L
MUR3 R0.1 L10	Ø3	2.9	0.10	10	0.4	3.1	50
MUR3 R0.15 L10	Ø3	2.9	0.15	10	0.4	3.1	50
MUR4 R0.15 L15	Ø4	3.8	0.15	15	0.5	4.1	50
MUR4 R0.2 L15	Ø4	3.8	0.20	15	0.5	4.1	50
MUR4 R0.15 L22	Ø4	3.8	0.15	22	0.5	4.1	50
MUR4 R0.2 L22	Ø4	3.8	0.20	22	0.5	4.1	50
MUR5 R0.15 L15	Ø5	4.8	0.15	15	0.7	5.1	50
MUR5 R0.2 L15	Ø5	4.8	0.20	15	0.7	5.1	50
MUR5 R0.15 L22	Ø5	4.8	0.15	22	0.7	5.1	50
MUR5 R0.2 L22	Ø5	4.8	0.20	22	0.7	5.1	50
MUR6 R0.15 L15	Ø6	5.8	0.15	15	0.9	6.1	50
MUR6 R0.2 L15	Ø6	5.8	0.20	15	0.9	6.1	50
MUR6 R0.15 L22	Ø6	5.8	0.15	22	0.9	6.1	50
MUR6 R0.2 L22	Ø6	5.8	0.20	22	0.9	6.1	50

MMR
**РАСТОЧНЫЕ ТВЕРДОСПЛАВНЫЕ
ВСТАВКИ С УГЛОМ 10°**


ОБОЗНАЧЕНИЕ	D	F	R	H	l	L
MMR2 R0.15 L5	Ø3	0.8	0.15	0.4	5	50
MMR2 R0.1 L10	Ø3	0.8	0.10	0.4	10	50
MMR2 R0.15 L10	Ø3	0.8	0.15	0.4	10	50
MMR3 R0.1 L10	Ø3	1.3	0.10	0.6	10	50
MMR3 R0.1 L15	Ø3	1.3	0.10	0.6	15	50
MMR3 R0.15 L10	Ø3	1.3	0.15	0.6	10	50
MMR3 R0.15 L15	Ø3	1.3	0.15	0.6	15	50
MMR3 R0.2 L10	Ø3	1.3	0.20	0.6	10	50
MMR3 R0.2 L15	Ø3	1.3	0.20	0.6	15	50
MMR4 R0.1 L10	Ø4	1.7	0.10	0.6	10	50
MMR4 R0.1 L10	Ø4	1.7	0.10	0.6	10	50
MMR4 R0.15 L10	Ø4	1.7	0.15	0.6	10	50
MMR4 R0.15 L10	Ø4	1.7	0.15	0.6	10	50
MMR4 R0.15 L10	Ø4	1.7	0.15	0.6	10	50
MMR4 R0.2 L10	Ø4	1.7	0.20	0.6	10	50
MMR4 R0.2 L15	Ø4	1.7	0.20	0.6	15	50
MMR4 R0.2 L22	Ø4	1.7	0.20	0.6	22	50
MMR4 R0.2 L30	Ø4	1.7	0.20	0.6	30	59
MMR5 R0.1 L15	Ø5	2.1	0.10	0.8	15	50
MMR5 R0.1 L22	Ø5	2.1	0.10	0.8	22	50
MMR5 R0.1 L15	Ø5	2.1	0.10	0.8	15	50
MMR5 R0.2 L22	Ø5	2.1	0.20	0.8	22	50
MMR5 R0.2 L30	Ø5	2.1	0.20	0.8	30	76
MMR5 R0.2 L30	Ø5	2.1	0.20	0.8	30	76
MMR6 R0.1 L15	Ø6	2.8	0.10	0.8	15	50
MMR6 R0.1 L22	Ø6	2.8	0.10	0.8	22	50
MMR6 R0.2 L15	Ø6	2.8	0.20	0.8	15	50
MMR6 R0.2 L22	Ø6	2.8	0.20	0.8	22	50
MMR6 R0.2 L30	Ø6	2.8	0.20	0.8	30	58
MMR6 R0.2 L35	Ø6	2.8	0.20	0.8	35	76
MMR7 R0.2 L22	Ø7	3.3	0.20	1.0	22	62
MMR7 R0.2 L30	Ø7	3.3	0.20	1.0	30	62
MMR8 R0.2 L15	Ø8	3.8	0.20	1.0	15	64
MMR8 R0.2 L22	Ø8	3.8	0.20	1.0	22	64
MMR8 R0.2 L35	Ø8	3.8	0.20	1.0	35	76
MMR10 R0.2 L35	Ø10	4.8	0.20	1.4	35	73

MTR

РАСТОЧНЫЕ ТВЕРДОСПЛАВНЫЕ ВСТАВКИ СО СТРУЖКОЛОМОМ И УГЛОМ 10°



ОБОЗНАЧЕНИЕ	D	F	R	H	l	L
MTR1 R0.05 L4	Ø4	0.9	0.05	0.2	4	50
MTR1.5 R0.1 L5	Ø3	1.4	0.10	0.3	5	50
MTR2 R0.15 L5	Ø3	1.9	0.15	0.4	5	50
MTR2 R0.1 L10	Ø3	1.9	0.10	0.4	10	50
MTR2 R0.15 L10	Ø3	1.9	0.15	0.4	10	50
MTR2.5 R0.15 L15	Ø4	2.4	0.15	0.5	15	50
MTR3 R0.1 L10	Ø3	2.8	0.10	0.6	10	50
MTR3 R0.1 L15	Ø3	2.8	0.10	0.6	15	50
MTR3 R0.15 L10	Ø3	2.8	0.15	0.6	10	50
MTR3 R0.15 L15	Ø3	2.8	0.15	0.6	15	50
MTR3 R0.2 L10	Ø3	2.8	0.20	0.6	10	50
MTR3 R0.2 L15	Ø3	2.8	0.20	0.6	15	50
MTR4 R0.1 L10	Ø4	3.8	0.10	0.6	10	50
MTR4 R0.1 L15	Ø4	3.8	0.10	0.6	15	50
MTR4 R0.1 L22	Ø4	3.8	0.10	0.6	22	50
MTR4 R0.15 L10	Ø4	3.8	0.15	0.6	10	50
MTR4 R0.15 L15	Ø4	3.8	0.15	0.6	15	50
MTR4 R0.15 L22	Ø4	3.8	0.15	0.6	22	50
MTR4 R0.2 L10	Ø4	3.8	0.20	0.6	10	50
MTR4 R0.2 L15	Ø4	3.8	0.20	0.6	15	59
MTR4 R0.2 L22	Ø4	3.8	0.20	0.6	22	50
MTR4 R0.2 L30	Ø4	3.8	0.20	0.6	30	59
MTR5 R0.1 L15	Ø5	4.8	0.10	0.8	15	76
MTR5 R0.1 L22	Ø5	4.8	0.10	0.8	22	50
MTR5 R0.2 L15	Ø5	4.8	0.20	0.8	15	50
MTR5 R0.2 L22	Ø5	4.8	0.20	0.8	22	50
MTR5 R0.1 L30	Ø5	4.8	0.10	0.8	30	76
MTR5 R0.2 L30	Ø5	4.8	0.20	0.8	30	76
MTR6 R0.1 L15	Ø6	5.8	0.10	0.8	15	50
MTR6 R0.1 L22	Ø6	5.8	0.10	0.8	22	50
MTR6 R0.2 L15	Ø6	5.8	0.20	0.8	15	50
MTR6 R0.2 L22	Ø6	5.8	0.20	0.8	22	50
MTR6 R0.2 L30	Ø6	5.8	0.20	0.8	30	58
MTR6 R0.2 L35	Ø6	5.8	0.20	0.8	35	76
MTR7 R0.2 L22	Ø7	6.8	0.20	1.0	22	62



ОБОЗНАЧЕНИЕ	D	F	R	H	l	L
MTR7 R0.2 L30	Ø7	6.8	0.20	1.0	30	62
MTR8 R0.2 L15	Ø8	7.8	0.20	1.0	15	64
MTR8 R0.2 L22	Ø8	7.8	0.20	1.0	22	64
MTR8 R0.2 L35	Ø8	7.8	0.20	1.0	35	76
MTR10 R0.2 L35	Ø10	9.8	0.20	1.4	35	73

